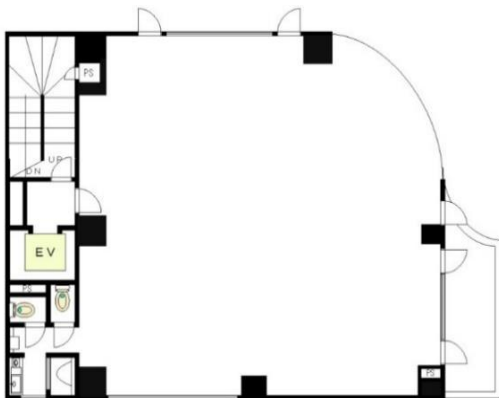


# テナント募集中

JR山手線・都営浅草線・東急池上線

「五反田駅」徒歩 5 分

スペースエリア飯嶋ビル 3階



※図面と現況が異なる場合は現況優先となります。

## ■物件概要

種 目 : 貸事務所  
所 在 地 : 東京都品川区西五反田2-23-1  
構 造 規 模 : 鉄骨鉄筋コンクリート造8階建  
延 床 面 積 : 1028.785㎡  
賃 貸 面 積 : 119.04㎡(36.00坪)  
竣 工 : 1990年3月  
入 居 日 : 2020年10月1日予定

## ■賃貸条件

賃 料 : 514,800円(税込)  
(坪単価13,000円)  
共 益 費 : 79,200円(税込)  
(坪単価2,000円)

保 証 金 : 3,500,000円

礼 金 : 1ヶ月

契 約 : 普通 2年

更 新 料 : 新賃料の1ヶ月分

償 却 : 保証金の10%

考 考 : ※当社企画によっては指定の保証会社と連帯保証契約を締結していただく場合があります。

【保証料 月額賃料・共益費の80% 475,200円(2年間)】

※当社指定のテナント総合保険に加入して頂きます。  
(2年間20,000円～)

※原状回復

※解約予告6ヶ月

設 備 : エレベーター・エアコン4基・LED照明器具・1フロア1戸



外壁タイル張り

CH2400mm

東京都知事免許(14)第19477号 (公社)全日本不動産協会会員(公社)不動産保証協会会員

## 株式会社 大成ハウジングセンター

ホームページ <http://www.taisei-hc.co.jp>

東京都品川区東五反田2丁目3番2号  
タイセイビル6階

TEL 03-3441-5525

FAX 03-3441-5521

Email [info@taisei-hc.co.jp](mailto:info@taisei-hc.co.jp)

取引形態

専任媒介

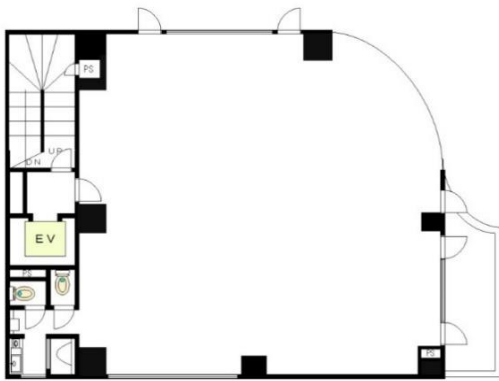
手数料	取引形態			
	負担割合	貸主	借主	100%
配分割合	元付	客付	100%	

# テナント募集中

JR山手線・都営浅草線・東急池上線

「五反田駅」徒歩 5 分

スペースエリア飯嶋ビル 7階



※図面と現況が異なる場合は現況優先となります。

## ■物件概要

種 目：貸事務所  
 所 在 地：東京都品川区西五反田2-23-1  
 構造規模：鉄骨鉄筋コンクリート造8階建  
 延床面積：1028.785㎡  
 賃貸面積：119.04㎡(36.00坪)  
 竣 工：1990年3月  
 入 居 日：2020年10月1日予定

## ■賃貸条件

賃 料：514,800円(税込)  
 (坪単価13,000円)  
 共 益 費：79,200円(税込)  
 (坪単価2,000円)

保 証 金：3,500,000円  
 礼 金：1ヶ月  
 契 約：普通 2年  
 更 新 料：新賃料の1ヶ月分  
 償 却：保証金の10%  
 備 考：※当社企画によっては指定の保証会社と連帯保証契約を締結していただく場合があります。  
 【保証料 月額賃料・共益費の80% 475,200円(2年間)】  
 ※当社指定のテナント総合保険に加入して頂きます。  
 (2年間20,000円～)  
 ※原状回復  
 ※解約予告6ヶ月

設 備：エレベーター・エアコン4基・LED照明器具・1フロア1戸



外壁タイル張り

CH2400mm

東京都知事免許(14)第19477号 (公社)全日本不動産協会会員(公社)不動産保証協会会員

## 株式会社 大成ハウジングセンター

ホームページ <http://www.taisei-hc.co.jp>

東京都品川区東五反田2丁目3番2号  
 タイセイビル6階

TEL 03-3441-5525  
 FAX 03-3441-5521  
 Email [info@taisei-hc.co.jp](mailto:info@taisei-hc.co.jp)

取引形態

専任媒介

手数料	負担割合		借主		100%
	貸主	借主	貸主	借主	
負担割合	元付	客付	元付	客付	100%
配分割合	元付	客付	元付	客付	100%